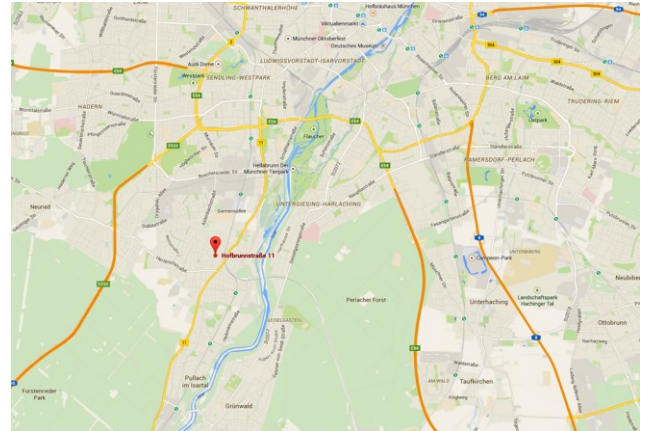
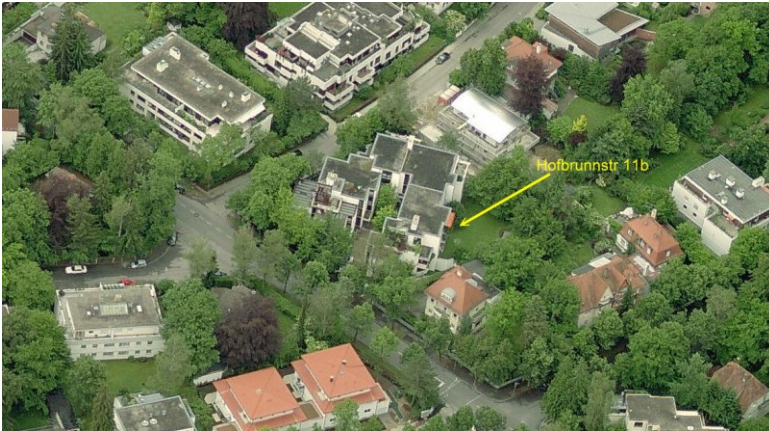
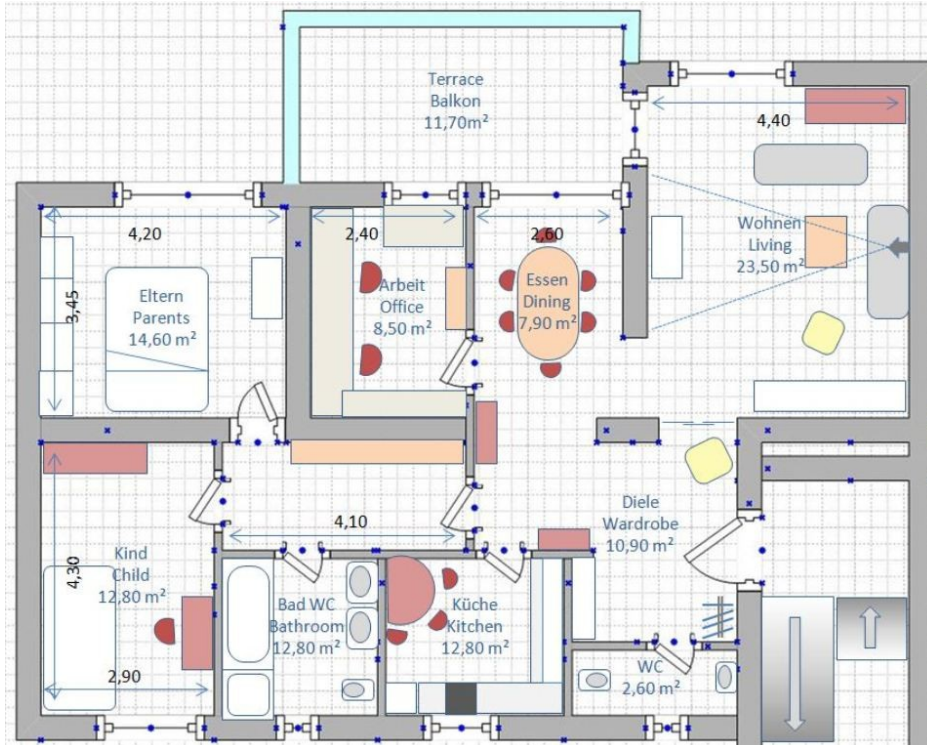


Helle, ruhige, familienfreundliche Wohnung in Solln

Die ca 110 m² große kinderfreundliche Wohnung befindet sich in Solln, einer der exklusivsten und begehrtesten Wohnlagen Münchens.



Die unmittelbare Nähe zur Isar und zum Perlacher Forst laden zu ausgedehnten Spaziergängen und Radtouren ein. Kindergärten, Schulen sowie Geschäfte für den täglichen Bedarf befinden sich nur wenige Autominuten entfernt. Zur Münchner Innenstadt gelangen Sie äußerst bequem mit der S-Bahn S7. Zu Linde sind es nur 3 Stationen. Die Bus-Haltestelle liegt exakt vor der Tür. Zur Wohnung gehört ein Tiefgaragenstellplatz, Fahrradkeller und ein großes Kellerabteil mit Werkbank. In der kleinen Wohnanlage mit 3*5 Parteien befinden sich weiterhin zur Mitbenutzung eine Sauna, ein großer Hobbyraum sowie Waschküche, Trockenraum und Mangelstube.



Die gut geschnittene Wohnung im Hochparterre verfügt über einen Balkon mit Süd-West Lage, der direkt auf den großzügig angelegten Garten mit Kinderspielecke zeigt.

Die Böden der Wohnung sind im Gang, Bad, Küche und Esszimmer mit hellen Fliesen, im Wohnzimmer, Arbeitszimmer sowie den beiden Schlafzimmern mit wertigem Teppichboden ausgelegt.

Die Küche ist komplett eingerichtet.

Miete: 1350,-

Nebenkosten: 230,-

Garagenstellplatz: 80,-

Kontakt:

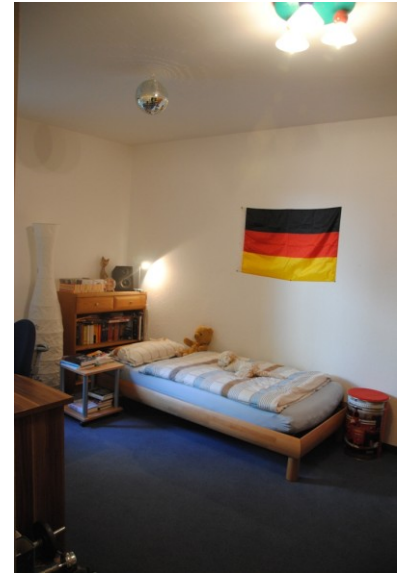
Fam. Firholz Tel 02054 9399951
monika@firholz.net



Eltern



Essen



Kind



Wohnen



Arbeitszimmer



Balkon



Küche